

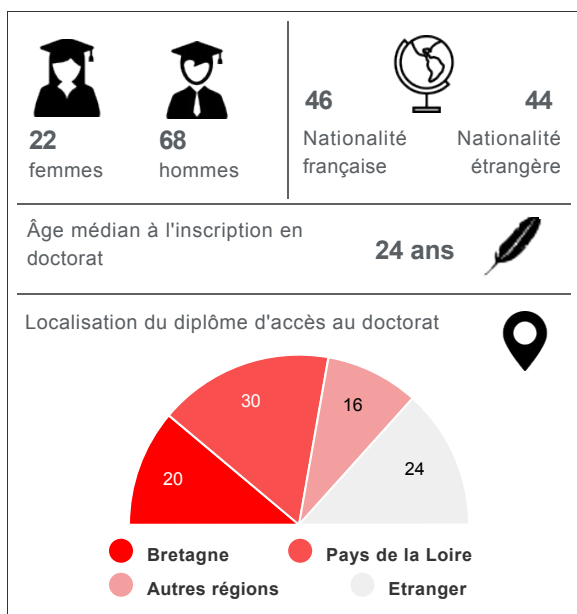
**UNIVERSITE
 BRETAGNE OBSERVATOIRE
 LOIRE INDICATEURS**

**SITUATION EN 2017
 DES DOCTEUR-ES 2014**

L'ÉTUDE

116 docteur-es ont soutenu leur thèse en 2014 et ont été interrogé-es sur leur situation en décembre 2017. **90 ont répondu à l'enquête**, soit un taux de réponses de 78%.
 Les effectifs étant faibles, les résultats de cette étude sont exprimés en chiffres (non-réponses exclues).

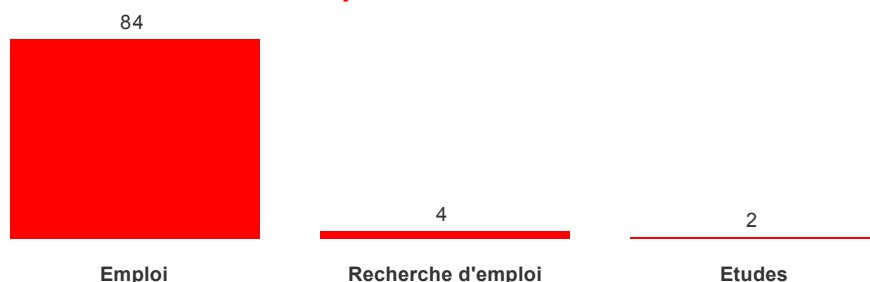
**PROFIL DES
 DIPLÔMÉ-ES EN 2014**



**École doctorale SPI
 Sciences pour l'Ingénieur**

SITUATION EN DÉCEMBRE 2017

84 docteur-es (93%) sont en **emploi** en décembre 2017.



CNU

Vous êtes-vous présenté à la qualification par le CNU ?



(Résultats présentés uniquement pour les docteur-es de nationalité française)

PENDANT LE DOCTORAT

DURÉE DU DOCTORAT



Médiane :
38 mois

VAE

5 thèses réalisées dans le cadre d'une **VAE**

COTUTELLE



5 thèses réalisées en COTUTELLE

MOBILITÉ



1 docteur-e a effectué une mobilité internationale d'au moins 3 mois.

(hors thèses en cotutelle)

FINANCEMENT DU DOCTORAT

FINANCEMENT SPÉCIFIQUE

78 docteur-es ont bénéficié d'un **financement spécifique** pour réaliser leur doctorat.

MONTANT DU FINANCEMENT MENSUEL MÉDIAN

1 600 €

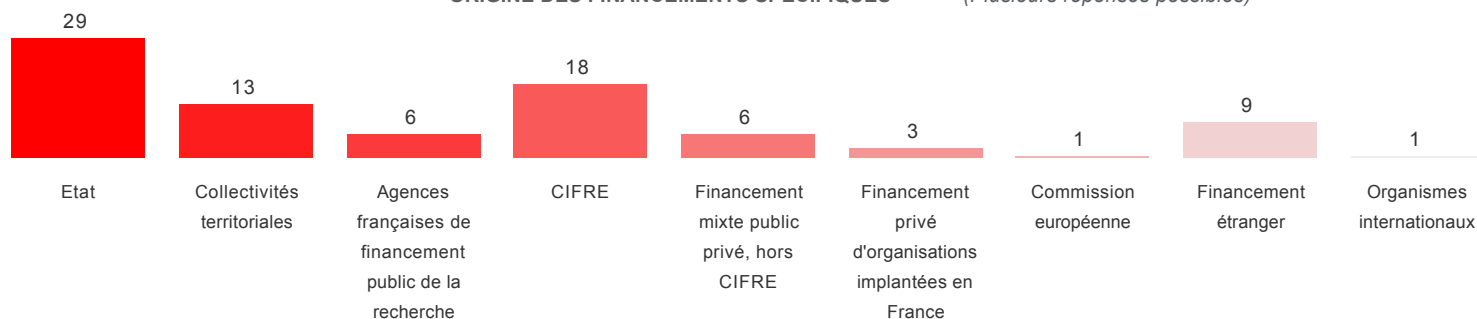
DURÉE MÉDIANNE DU FINANCEMENT



36 mois

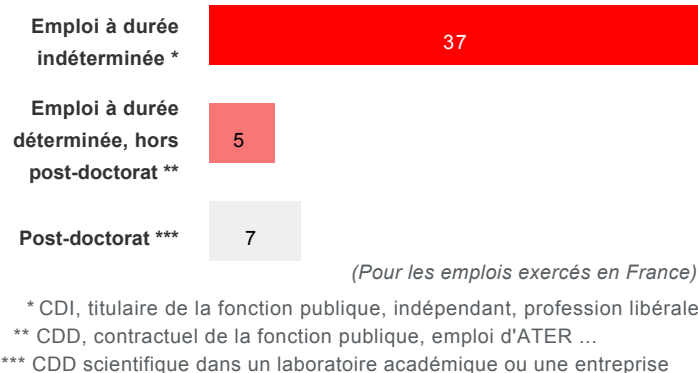
ORIGINE DES FINANCEMENTS SPÉCIFIQUES

(Plusieurs réponses possibles)

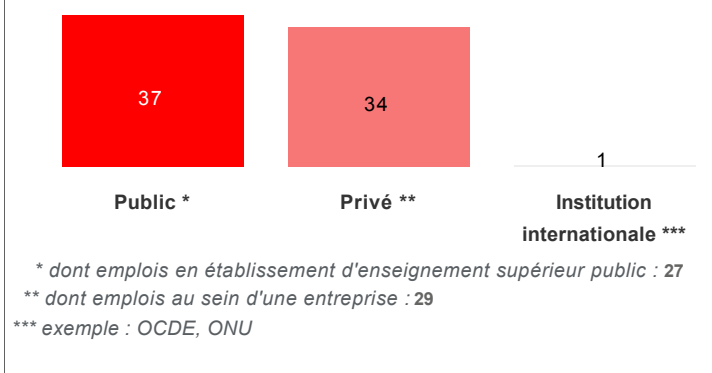


CARACTÉRISTIQUES DE L'EMPLOI EXERCÉ EN DÉCEMBRE 2017

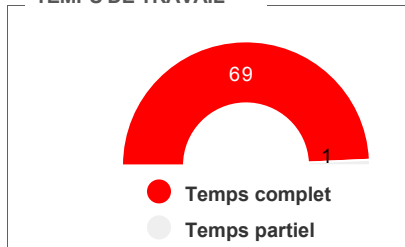
CONTRAT DE TRAVAIL



TYPES D'EMPLOYEUR



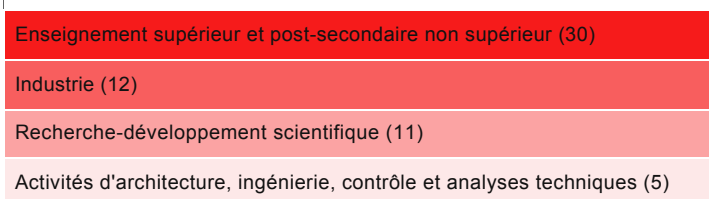
TEMPS DE TRAVAIL



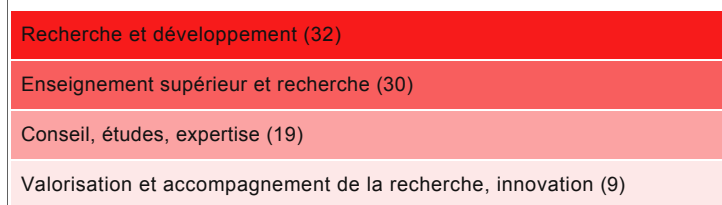
SALAIRE NET MENSUEL MÉDIAN

2 130 €
 (Pour les emplois exercés en France à temps complet)

PRINCIPAUX SECTEURS D'ACTIVITÉS



PRINCIPALES ACTIVITÉS (Plusieurs réponses possibles)

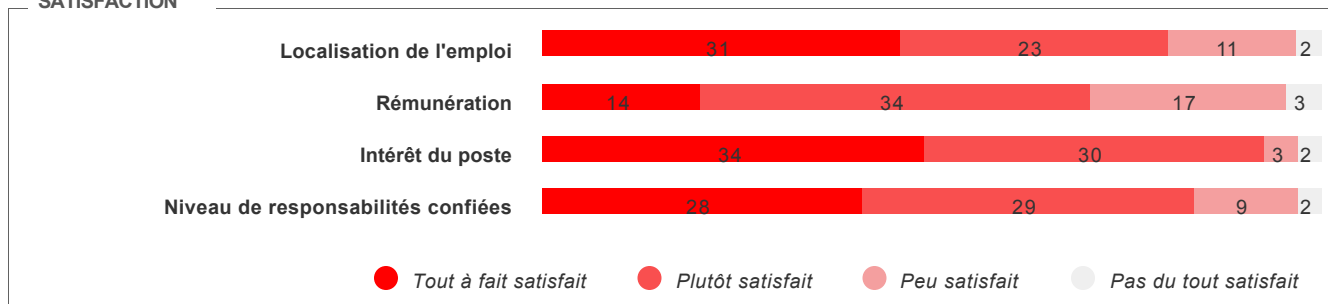


LOCALISATION DE L'EMPLOI



REGARD DES DOCTEUR·ES SUR LEUR EMPLOI

SATISFACTION



ADÉQUATION DE L'EMPLOI AVEC...

